

GUIDE D'ENTRETIEN - MACHINE À GLACE

Plus d'informations sur notre chaine Youtube Sunfreeze!!

A effectuer tous les 3 jours



VIDANGE ET RINÇAGE



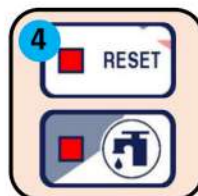
1 Appuyer sur interrupteur général



2 Retirer les agitateurs du réservoir



3 Retirer la tige de gravité



4 Appuyer sur le bouton nettoyage



5 Vidanger le produit



6 Ajouter de l'eau dans les réservoirs T°+



7 Frotter les côtés et le fond du réservoir



8 Répéter les étapes jusqu'à ce que l'eau soit claire, puis appuyez sur RESET

DÉMONTAGE



1 Appuyer sur l'interrupteur 0. **Arrêter la machine!**



2 Retirer les 4 visse manuels de la porte de distribution



3 Tirer vers soi, bien droit



4 Extraire les 2 joints bleus et les 2 paliers de centrage des racleurs inox



5 Dévisser un côté de la tige de maintien des poignées



6 Retirer latéralement la tige de maintien des poignées



7 Faire lever avec la poignée pour extraire vers le haut le piston



8 Extraire la capsule étoile



A1 Tirer vers soi les 2 racleurs



A2 Extraire les 2 paliers de centrage sur chaque racleur



B1 Tirer vers soi les 2 racleurs



B2 Extraire les 2 paliers de centrage sur chaque racleur

NETTOYAGE



1 Tirer l'égouttoir vers le haut



2 Extraire latéralement la réglette qui se trouve sur le côté droit de la machine



3 Nettoyer avec une brosse adaptée



5 Nettoyer avec une brosse adaptée



6 Désinfection des pièces



7 Essuyer pour bien sécher



DÉSINFECTION



1 Produit spécifique de désinfection



2 Mettre de l'eau dans les réservoirs



3 Appuyer sur le bouton "nettoyage"



4 Vidange et rinçage

REMONTAGE MACHINE

V3: Racler blanc



Lubrifier et installer le joint arrière sur les racleurs. Insérer les racleurs en tournant jusqu'au fond (**on doit ressentir l'effet ressort**)

V5: Racler Inox



Racler inox

Joint arrière du racleur inox, avec **les 2 bagues qui doivent être positionnées aux deux extrémités**

Joint arrière du racleur inox

Lubrifier et installer les batteurs en tournant jusqu'au fond (on doit ressentir l'effet ressort)



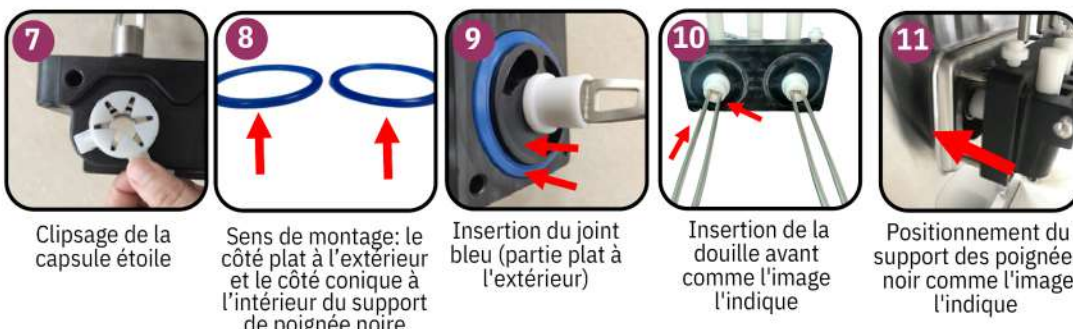
Pièces à lubrifier

Positionnement des pistons

Insertion de la poignée dans le piston

Insertion de la tige de maintien des poignées

Insertion de la tige du bouchon



Clipsage de la capsule étoile

Sens de montage: le côté plat à l'extérieur et le côté conique à l'intérieur du support de poignée noire

Insertion du joint bleu (partie plat à l'extérieur)

Insertion de la douille avant comme l'image l'indique

Positionnement du support des poignées noir comme l'image l'indique



Serrer les vis noirs: les vis courtes en bas et les longues en haut (**serrer en diagonale**)

La lubrification à l'intérieur de chaque brasseur pour les réservoirs

Insertion de l'égouttoir comme l'image l'indique

Insérer la réglette comme l'image l'indique sur la paroi latérale de la machine

PRODUCTION DE GLACE



Préparation du produit **SUNCREAM (1kg+ 2L eau)**

Tirer vers le haut la tige de gravité

Remplissage dans les réservoirs



Appuyer sur "reset" puis sur "nettoyage"

Tirer environ 2 litres dans chaque cylindre pour purger l'air des cylindres

Reverser le produit tiré dans le réservoir correspondant au parfum



Insérer chaque tige de gravité à son emplacement

Appuyer sur le bouton "reset", puis sur le bouton "flocon" pour produire de la glace durant tout le temps d'utilisation

Appuyer sur "reset" puis sur le bouton "lune", le soir lorsque la machine n'est pas utilisée, cela permettra de conserver le produit dans les cuves